

Tierrfino entdecken



Tierrfino
ANTIQUE
PROVENCE
Lehmpachtel

Lebhafte Oberflächen aus Lehm

Lebhaft changierende Oberflächen aus Lehm

Tierrfino **ANTIQUE PROVENCE** ist ein dekorativer Lehmputz für Wände und Decken im Innenraum. Er kann in drei Optiken verarbeitet werden: matt, geglättet und glänzend. Durch den mehrlagigen Auftrag entsteht die ausdrucksstarke marmorierte Oberfläche, die an die warmen Wandgestaltungen des mediterranen Raums erinnert. Für ein intensiveres Hervorheben der Struktur kann der **ANTIQUE PROVENCE** abschließend mit einem unserer drei Produkte **soap**, **protect** oder **intense** bearbeitet werden. Zusätzlich schützen sie den Lehmputz vor Spritzwasser.



Vorteile:

- dampfdiffusionsoffen und wärmeregulierend
- dünne Auftragsstärke
- niedrige Gleichgewichtsfeuchte
- feuchtigkeitsregulierend
- kann matt, geglättet oder glänzend aufgetragen werden
- körper- und luftschalldämmend
- farbecht und UV beständig
- antistatisch

Oberflächenbeschichtung

Das Rezept für unseren Oberflächenenschutz **intense** und **protect** kommt von den Maya, die schon vor 1.200 Jahren in der Lage waren einen Lack aus natürlichen Harzen und Ölen herzustellen, um Ihre Kunstwerke vor der Witterung zu schützen

Farbpalette

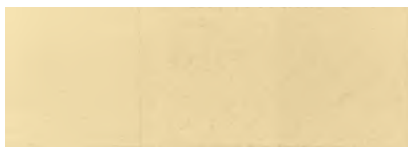
Grundfarben



Dover Weiß 003



Delphi Weiß 021



Römisch Ocker 010



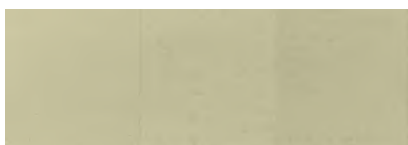
Nassau Orange 004



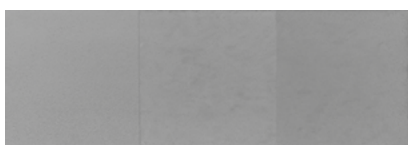
Djenné Rot 006



Ayers Rock 019



Iquitos Grün 013



Gomera Grau 017

Mischfarben



001



002



005



007



008



009



011



012



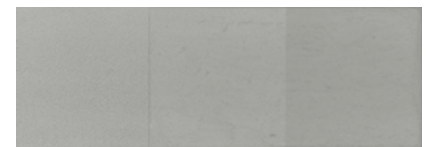
014



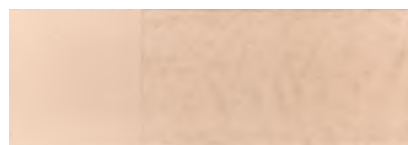
015



016



018



020



022



023



024

* alle Farbtöne sind untereinander mischbar

Einfach, sicher und schnell verarbeitet

Die Verarbeitung des Tierrfino **ANTIQUE PROVENCE** erfolgt schnell und einfach in wenigen Schritten. Bevor es jedoch an die Verarbeitung geht, ist die Untergrundqualität zu prüfen bzw. der Untergrund zu beurteilen. Folgende Tabelle hilft bei der Untergrundbeurteilung:

Vorhandener Untergrund	Maßnahme	Empfehlung
Tapete	grundsätzlich entfernen	Abwaschen, Abfräsen o.Ä., Kleinreste abwaschen
Altfarbe	Grundieren bzw. entfernen	lose Farbe vollständig entfernen, festen Anstrich mit Tierrfino contact extra grundieren
Kalk-, Kalkzement- oder Gipsputz	Grundieren	Grundierung mit Tierrfino contact extra
Loser Altputz	Entfernen	Untergrund mit Putzen der Tierrfino BASE oder KALK Linie egalisieren
Unebener Untergrund	Ausgleichsputz aufbringen	Tierrfino Putze der BASE oder KALK Linie
Planebenes, vollfugiges Mauerwerk	Ausgleichsputz aufbringen	Tierrfino Putze der BASE oder KALK Linie
Beton	Reinigen, Schalöl entfernen, Haftbrücke auftragen	Zementgebundene Haftbrücke auftragen oder bei Ortbeton BASE Haftlehm
Gipskartonplatten	Grundieren	Grundierung mit Tierrfino contact extra





1 Untergrundvorbehandlung/Vorbereitung

Der Untergrund ist mit Haftgrund Tierrfino **contact extra** vorzustreichen. Der **contact extra** wird mit einer Farbrolle oder Ovalstreichbürste gleichmäßig deckend auf den tragfähigen, sauberen und staubfreien Untergrund aufgebracht (wasserlösliche Beschichtungen sind zu entfernen). Die Trocknungszeit beträgt je nach Untergrund min. 4 Stunden.



2 Anmischen des Materials

Mischen Sie 1 Kilo **ANTIQUE PROVENCE** mit ca. 0,45 l Wasser. Dafür zuerst das Wasser in einen entsprechenden Kübel geben und unter ständigem Rühren (min. 5 Minuten) das Trockenmaterial zugeben. Bei einer Materialstärke von 0,5 mm werden 600 - 700 gr. Trockenmischung pro m² und Schicht benötigt (auf rauen Untergründen ist der Verbrauch höher).



3 Einstellen/Überprüfung des Materials

Nach einer Standzeit von min. 15 Minuten muss das Material nochmals mit einem Quirl durchgerührt werden. Dabei kann die benötigte Konsistenz mit einer weiteren geringen Zugabe von Wasser eingestellt werden. Der Lehmspachtel lässt sich am besten verarbeiten, wenn er sämig auf der Kelle haftet.



4 Putzauftrag einlagig

Die erste Schicht **ANTIQUE PROVENCE** wird mit einer Japankelle dünn aufgetragen. Wird der Spachtel zu dick aufgetragen kann es zu feiner Rissbildung kommen. Je intensiver die Fleckspachtelung ausgeführt wird desto changierender wird die finale Oberfläche. Für ein mattes Finish lässt man den Putz nur noch durchtrocknen. Für ein geglättetes oder glänzendes Finish mit Punkt 6 fortfahren.



5 Putzauftrag zweilagig

Nach dem Durchtrocknen der aufgetragenen ersten Lage tragen Sie die zweite Schicht ebenfalls dünn auf.



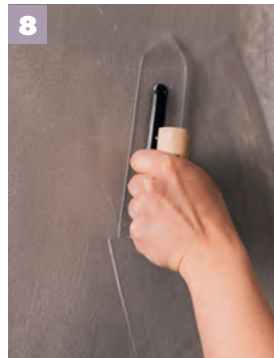
6 Glätten

Damit der **ANTIQUE PROVENCE** einen höheren Glanzgrad erhält, kann mit einer Japankelle aus Acryl oder Edelstahl die fertige, noch leicht feuchte Oberfläche, mit leichtem Druck nachgespachtelt werden. Sollte die Oberfläche zu früh antrocknen, kann die zu bearbeitende Fläche mit einer Sprühflasche leicht angefeuchtet werden. Je nach Glanzgrad kann dieser Vorgang mehrfach wiederholt werden.

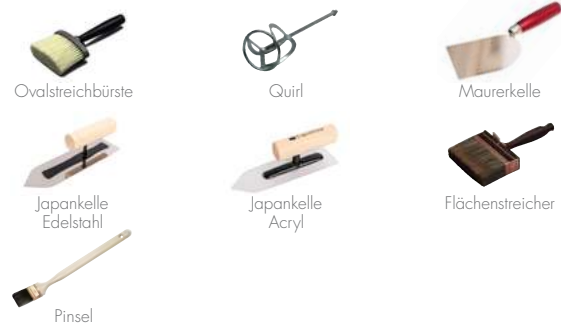


7 Zusätzliche Verarbeitung/Schutz der Oberfläche

Als Schutz für intensiv beanspruchte Oberflächen (z.B. Spritzwasser) oder für mehr Tiefenwirkung kann Tierrfino **soap**, **intense** oder **protect** aufgetragen werden. Alle Datenblätter finden Sie auf www.tierrfino.de



8



Benötigte Werkzeuge

Wir empfehlen Ihnen für die Ausführung der vorangegangenen Arbeitsschritte die oben abgebildeten Werkzeuge zu benutzen. Weitere hilfreiche Utensilien wären Malervlies und -krepp, eine Bohrmaschine zum Mischen des Materials und ein Pinsel um Ecken nacharbeiten zu können.

Grundierungen

**fix
contact**

Lehmfestiger
Haftgrund **fine
grob
extra**

Grundputze

BASE

Lehmputz universal
Lehmputz weiß
Lehmunterputz
Lehmoberputz
Lehmfeinputz
Haftlehm

KALK

Grundputz
Feinputz

Farben

**DRY-PAINT
I-PAINT**

Lehmtrockenfarbe
Lehmfarbe

Streichputz

T-PAINT

Lehmstreichputz

Edelputze

**DURO
FINISH
X-WHITE**

Lehmfeinputz
Lehmedelputz
Lehmfeinputz

Glanzspachtel

**ANTIQUE PROVENCE
LEHM-BETON-LOOK
LISTRO**

Lehmspachtel
Lehmspachtel
Lehmglanzspachtel

Zuschläge

**effect
pigment**

Effekt-Zusätze
Farbpigmente

Oberflächenschutz

**intense
protect
soap
wax**

Festiger
Spitzschutz
leichte Verschmutzung
starke Verschmutzung

Innendämmung

KOMPAKT+

mineralische
Dämmplatte



Tierrfino
...natürlich Lehm

T 0251-60990-0
E info@tierrfino.de
W www.tierrfino.de
A Dornierweg 4-6
48155 Münster

 @tierrfino
 @tierrfino