

Tierrfino Tpaint Farbpalette



Dover Weiß



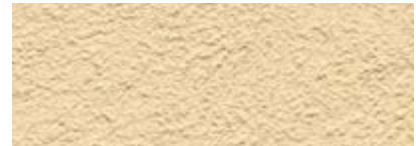
Delphi Weiß



Römisch Ocker



Dover Weiß 50%
Römisch Ocker 50%



Dover Weiß 80%
Römisch Ocker 20%



Nassau Orange



Dover Weiß 50%
Nassau Orange 50%



Dover Weiß 80%
Nassau Orange 20%



Djenne Rot



Dover Weiß 50%
Djenne Rot 50%



Dover Weiß 80%
Djenne Rot 20%



Ayers Rock



Dover Weiß 50%
Ayers Rock 50%



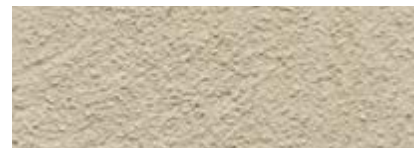
Dover Weiß 80%
Ayers Rock 20%



Iquitos Grün



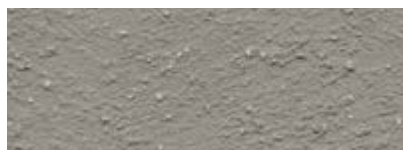
Dover Weiß 50%
Iquitos Grün 50%



Dover Weiß 80%
Iquitos Grün 20%



Gomera Grau



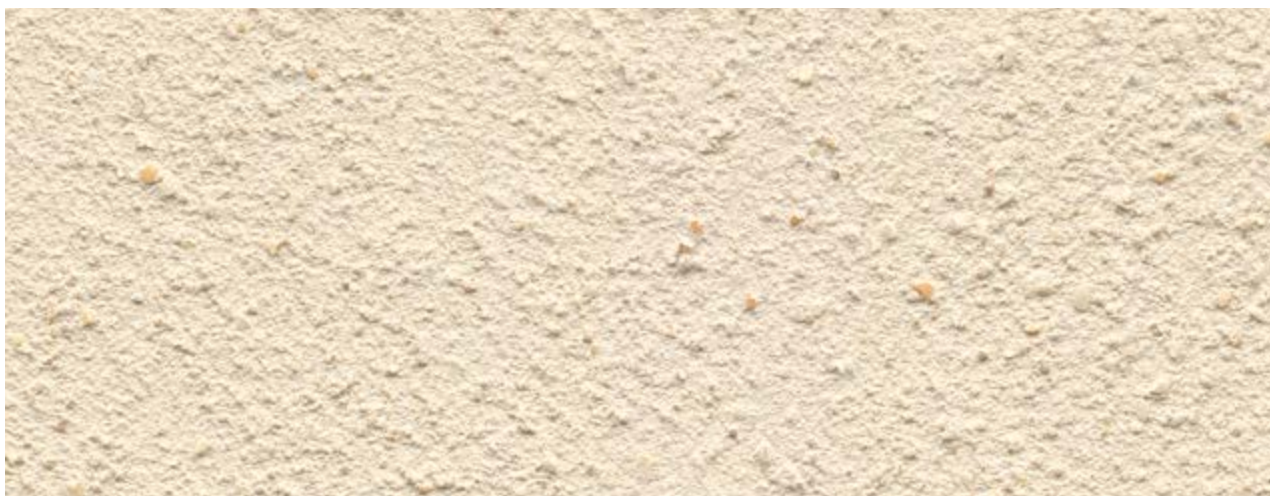
Dover Weiß 50%
Gomera Grau 50%



Dover Weiß 80%
Gomera Grau 20%

Die abgebildeten Oberflächen sind 2 x gleichmäßig gestrichen.
Alle Farben sind untereinander mischbar und können mit einer zusätzlichen Pigmentzugabe verändert werden.
Da es sich um einen Naturbaustoff handelt, sind geringe Farbtonabweichungen zu vorhergegangenen Lieferungen möglich.
Drucktechnisch bedingte Farbabweichungen gegenüber dem Originalfarbton können nicht ausgeschlossen werden.
Wir empfehlen die endgültige Auswahl anhand von Originalmustern.

Tierrfino Tpaint Oberflächenstrukturen



Tierrfino Tpaint, 2 x gleichmäßig gestrichen



Tierrfino Tpaint, stark verdünnt, 2 x gestrichen



Tierrfino Tpaint, feste Konsistenz, 1 x gestrichen

Tierrfino Tpaint mit Zuschlagstoffen

Dover Weiß
mit Stroh-
faser 0,2%,
2 x gleich-
mäßig
gestrichen



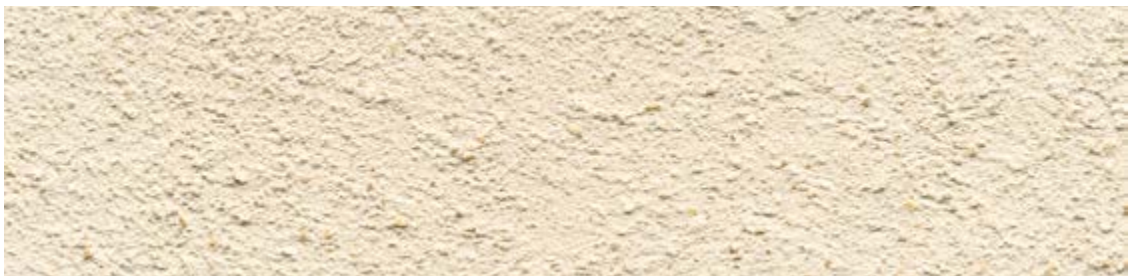
Dover Weiß
mit Flachs-
faser 0,3%,
2 x gleich-
mäßig
gestrichen



Dover Weiß
mit Nero
Ebano 3%,
2 x gleich-
mäßig
gestrichen



Dover Weiß
mit gelbem
Sienna 3%,
2 x gleich-
mäßig
gestrichen



Dover Weiß
mit Runkel-
rot 3%,
2 x gleich-
mäßig
gestrichen



Dover Weiß
mit schwarzem
Glimmer 3%,
2 x gleich-
mäßig
gestrichen



Die Zuschläge sollten beim Tpaint erst beim 2. Anstrich zugegeben werden.

Drucktechnisch bedingte Farbabweichungen gegenüber dem Originalfarbton können nicht ausgeschlossen werden. Wir empfehlen die endgültige Auswahl anhand von Originalmustern.