

# Tierrfino KALK

## Feinputz

Der Tierrfino KALK Feinputz ist ein mineralischer, zement - freier Handputz zur Herstellung von feinen Innenwand - flächen. Durch den Einsatz sehr feiner Sande wird eine feinkörnige Struktur auf der Wand erzeugt. Der KALK Feinputz ist ein diffusionsoffener Innenputz für Wand- und Deckenflächen, in Alt- und Neubauten.



### Eigenschaften:

Mörtelgruppe P I; DIN V 18550  
Festigkeitsklasse CS I; DIN EN 998-1

wasserdampfdurchlässig

feuchtigkeitsregulierend

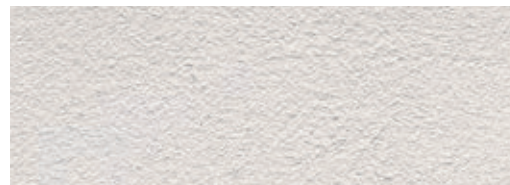
hohe Alkalität (ph-Wert: 13)

optimale Putzlage: 2 - 5 mm

zementfrei

feine Oberfläche

### Strukturmuster:



KALK Feinputz, gefilzt

Produkt	Gebinde	VPE/Palette	Einheit	Ergiebigkeit	Verbrauch
KALK Feinputz	Sack	48	25 kg	5,0 m <sup>2</sup> * 1	5 kg/m <sup>2</sup> * 1
KALK Feinputz	Big Bag	1	1,0 t	200,0 m <sup>2</sup> * 1	5 kg/m <sup>2</sup> * 1

\*1 Die Angaben gelten für eine Putzstärke von 3 mm und können je nach Untergrund variieren.