

# Tierrfino KALK

## Grundputz

Tierrfino KALK Grundputz ist ein mineralischer, zementfreier Hand- und Maschinenputz zur Herstellung von Innenwandflächen. Durch den Einsatz feiner Sande wird eine körnige Struktur erzeugt. Der KALK Grundputz ist ein diffusionsoffener Innenputz für Wand- und Deckenflächen, in Alt- und Neubauten.

### Eigenschaften:

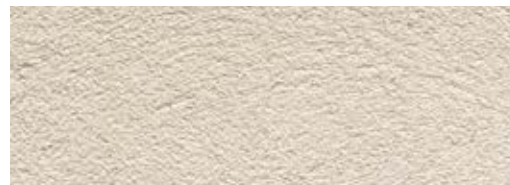
- ✓ Mörtelgruppe P I; DIN V 18550  
Festigkeitsklasse CS I; DIN EN 998-1
- ✓ vorbeugend gegen Schimmel; für Räume mit erhöhter Luftfeuchtigkeit
- ✓ wasserdampfdurchlässig, feuchtigkeitsregulierend
- ✓ Hand- und Maschinenputz (z.B. G4)
- ✓ hohe Alkalität (ph-Wert: 13)
- ✓ optimale Putzlage: 5 - 15 mm
- ✓ zementfrei



Weitere Informationen, sowie das Technische Datenblatt finden Sie mit dem nebenstehenden QR-Code



### Strukturmuster:



KALK Grundputz, gerieben

Produkt	Gebinde	VPE/Palette	Einheit	Ergiebigkeit	Verbrauch
KALK Grundputz	Sack	48	25 kg	1,6 m <sup>2</sup> *1	16 kg/m <sup>2</sup> *1
KALK Grundputz	Big Bag	1	1,0 t	62,5 m <sup>2</sup> *1	16 kg/m <sup>2</sup> *1
KALK Grundputz	Silo*2		1,0 t	62,5 m <sup>2</sup> *1	16 kg/m <sup>2</sup> *1

\*1 Die Angaben gelten für eine Putzstärke von 10 mm und können je nach Untergrund variieren.

\*2 regional verfügbar