

Tierrfino KALK

Grundputz

Tierrfino KALK Grundputz ist ein mineralischer, zementfreier Hand- und Maschinenputz zur Herstellung von Innenwandflächen. Durch den Einsatz feiner Sande wird eine körnige Struktur erzeugt. Der KALK Grundputz ist ein diffusionsoffener Innenputz für Wand- und Deckenflächen, in Alt- und Neubauten.

Eigenschaften:

Mörtelgruppe P I; DIN V 18550
Festigkeitsklasse CS I; DIN EN 998-1

vorbeugend gegen Schimmel; für Räume mit erhöhter Luftfeuchtigkeit

wasserdampfdurchlässig, feuchtigkeitsregulierend

Hand- und Maschinenputz (z.B. G4)

hohe Alkalität (ph-Wert: 13)

optimale Putzlage: 5 - 15 mm

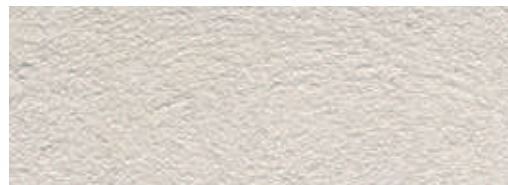
zementfrei



Weitere Informationen, sowie das Technische Datenblatt finden Sie mit dem nebenstehenden QR-Code



Strukturmuster:



KALK Grundputz, gerieben

Produkt	Gebinde	VPE/Palette	Einheit	Ergiebigkeit	Verbrauch
KALK Grundputz	Beutel	1	1 kg	0,064 m ² * 1	16 kg/m ² * 1
KALK Grundputz	Sack	48	25 kg	1,6 m ² * 1	16 kg/m ² * 1
KALK Grundputz	Big Bag	1	1,0 t	62,5 m ² * 1	16 kg/m ² * 1
KALK Grundputz	Silo*2		1,0 t	62,5 m ² * 1	16 kg/m ² * 1

*1 Die Angaben gelten für eine Putzstärke von 10 mm und können je nach Untergrund variieren.

*2 regional verfügbar