

Tierrfino KALK Putzmörtel

erdfeucht

Tierrfino KALK Putzmörtel ist ein erdfeuchter rein mineralischer Kalkmörtel zur Herstellung eines Kalk- oder Kalkzement-Innenputzes. Der Putzmörtel besteht aus verschiedenen aufeinander abgestimmten Sandkörnungen, Kalk und einer speziell eingesumpften Kalkmilch. Um die notwendige Druckfestigkeit zu erreichen, ist dem Tierrfino Kalk Putzmörtel bei der Verarbeitung am Bauvorhaben ein Zement** oder ein hydraulischer Kalk*** beizufügen. Für eine nahezu weiße Putzoberfläche ist die Zugabe von Weißzement** erforderlich. Der Putzmörtel kann in Abhängigkeit vom gewünschten Resultat ein- oder mehrlagig aufgetragen werden.

Eigenschaften:

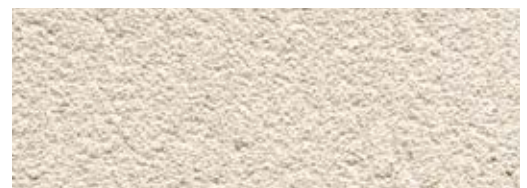
- ✓ Verarbeitung mit Hand- und Maschine z.B.: ZP 3, P13
- ✓ schimmelhemmend
- ✓ ohne Acrylate und Hydrophobierungsmittel
- ✓ dampfdiffusionsoffen
- ✓ für geriebene und geglättete Oberflächen
- ✓ ähnliche Verarbeitung wie Lehmputze
- ✓ bauseitige Zugabe von Zement oder Hydraulischem Kalk



Weitere Informationen, sowie das Technische Datenblatt finden Sie mit dem nebenstehenden QR-Code



Strukturmuster:



KALK Normalputzmörtel, gerieben

Produkt	Gebinde	VPE/Palette	Einheit	Ergiebigkeit*	Verbrauch
CS I Normalputzmörtel ZEM**	Big Bag	1	1,2 t	60 m ²	20 kg/m ² **
CS I Normalputzmörtel HL 5***	Big Bag	1	1,2 t	60 m ²	20 kg/m ² **

* Diese Angaben gelten für eine Putzstärke von 10 mm und können je nach Untergrund variieren.

** Der Tierrfino KALK Putzmörtel als „CS I Normalputzmörtel ZEM“ ist ein „Kalk-Sand-Werk-Vormörtel“ nach EN 998-1 für die Verwendung in Innenräumen mit bauseitiger Zugabe von 110 kg/1,2 t Big Bag eines Zementes CEM I oder CEM II der Festigkeitsklasse 32,5 R oder höherwertiger. Innenputz der Mörtelgruppe P II nach DIN V 18550.

*** Der Tierrfino KALK Putzmörtel als „CS I Normalputzmörtel HL 5“ ist ein „Kalk-Sand-Werk-Vormörtel“ nach EN 998-1 für die Verwendung in Innenräumen mit bauseitiger Zugabe von 150 kg/1,2 t Big Bag eines HL 5, hydraulischer Kalk nach DIN EN 459-1. Innenputz der Mörtelgruppe P I nach DIN V 18550.