

Tierrfino BASE Lehmputz Universal erdfeucht ohne Fasern S II

Tierrfino BASE Lehmputz Universal S II ist ein erdfeuchter Lehmputzmörtel ohne Pflanzenfasern zur Herstellung einer feinkörnigen Oberflächenstruktur. Er eignet sich als Innenputz nach DIN 18947 für Neu- und Altbauten sowie zur Restaurierung von historischen Gebäuden.

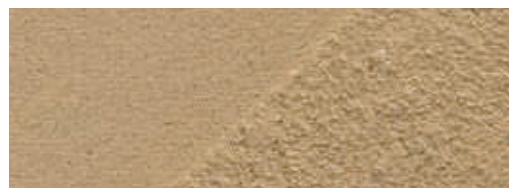
BASE trägt zu einer guten Feuchtigkeitsregulierung und einem harmonischen Raumklima bei. BASE Lehmputz Universal ist einsetzbar als Wandheizungsputz, für Unebenheiten im Mauerwerk, für viele Innenwanddämmsysteme und als Untergrund für alle farbigen Tierrfino-Produkte. Der Lehmputz Universal zeichnet sich durch eine hohe Festigkeit und bessere Verarbeitungseigenschaften aus.

Eigenschaften:

- dampfdiffusionsoffen und wärmeregulierend
- wärmespeichernd, körper- und luftschalldämmend
- 100 % recycelbar, Baustoffklasse A1: nicht brennbar
- Hand- und Maschinenputz (z.B. P 13)
- braun
- optimale Putzlage: 5 - 20 mm
- antistatisch



Strukturmuster:



Lehmputz Universal erdfeucht, geglättet / gefilzt

Produkt	Gebinde	VPE/Palette	Einheit	Ergiebigkeit	Verbrauch
BASE Lehmputz Universal erdfeucht S II	Big Bag	1	0,6 t	70 m ² * 1	8,5 kg/m ² * 1
BASE Lehmputz Universal erdfeucht S II	Big Bag	1	1,2 t	140 m ² * 1	8,5 kg/m ² * 1
BASE Lehmputz Universal erdfeucht S II	lose Schüttung auf Kipp-LKW bis 27 to	1	1,2 t	140 m ² * 1	8,5 kg/m ² * 1

*1 Die Angaben gelten für eine Putzstärke von 5 mm und können je nach Untergrund variieren.