

Tierrfino FINISH

Lehmedelputz

Tierrfino FINISH ist ein farbiger Lehmedelputz und wird nur aus reinsten Sanden und farbigen Tönen hergestellt. Der Ton sorgt für die Farbigkeit und ist gleichzeitig das Bindemittel im FINISH. FINISH ist dampffoffen und wirkt dadurch feuchtigkeitsregulierend. FINISH ist von Natur aus antistatisch und lässt sich leicht ausbessern und reinigen. Tierrfino FINISH ist in 8 Grundfarben lieferbar. Alle Farben sind untereinander mischbar und können mit einer zusätzlichen Pigmentzugabe verändert werden.



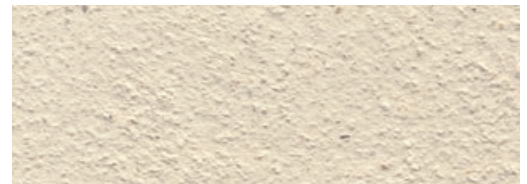
Eigenschaften:

- ✓ dampfdiffusionsoffen
- ✓ wärmeregulierend
- ✓ niedrige Gleichgewichtsfeuchte
- ✓ feuchtigkeitsregulierend
- ✓ kann geglättet und gefilzt werden
- ✓ körper- und luftschalldämmend
- ✓ farbecht und UV beständig

Weitere Informationen, sowie das Technische Datenblatt finden Sie auf www.tierrfino.de/produkte/finish



Strukturmuster:



FINISH Dover Weiß, gefilzt

Produkt	Gebinde	VPE/Palette	Einheit	Ergiebigkeit	Verbrauch
FINISH	Eimer	1	1 kg	0,2 m ² *1	5 kg/m ² *1
FINISH	Eimer	40	20 kg	4 m ² *1	5 kg/m ² *1
FINISH	Sack*2	42	25 kg	5 m ² *1	5 kg/m ² *1
FINISH	Big Bag	1	1.000 kg	200 m ² *1	5 kg/m ² *1

*1 Diese Angaben gelten für eine Putzstärke von 3 mm und können je nach Untergrund variieren.

*2 Nur Palettenabgabe und nur in den Farbtönen Dover und Delphi Weiß.