

## Tierrfino DURO

### Lehmfeinputz

Tierrfino DURO ist ein exklusiver Lehmfeinputz, zusammengesetzt aus Sand, Ton und pflanzlicher Stärke. Ton und Stärke sind die Bindemittel im DURO. Das Marmorkorn sorgt für feine Lichtreflexionen an der Oberfläche und verleiht dem DURO seine individuelle Struktur. Der DURO ist dampffoffen und wirkt dadurch feuchtigkeitsregulierend. DURO ist von Natur aus antistatisch und in 8 Grundfarben lieferbar. Alle Farben sind untereinander mischbar und können mit einer zusätzlichen Pigmentzugabe verändert werden.



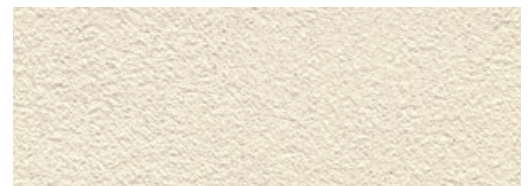
### Eigenschaften:

- ✓ dampfdiffusionsoffen, wärmeregulierend
- ✓ dünne Auftragsstärke
- ✓ niedrige Gleichgewichtsfeuchte
- ✓ feuchtigkeitsregulierend
- ✓ kann geglättet und gefilzt werden
- ✓ körper- und luftschalldämmend
- ✓ farbecht und UV beständig

Weitere Informationen, sowie das Technische Datenblatt finden Sie auf [www.tierrfino.de/produkte/duro](http://www.tierrfino.de/produkte/duro)



### Strukturmuster:



DURO Dover Weiß, gefilzt

Produkt	Gebinde	VPE/Palette	Einheit	Ergiebigkeit	Verbrauch
DURO	Eimer	1	0,5 kg	0,2 m <sup>2</sup> *1	2,5 kg/m <sup>2</sup> *1
DURO	Eimer	72	6 kg*2	2,4 m <sup>2</sup> *1	2,5 kg/m <sup>2</sup> *1
DURO	Eimer	40	20 kg	8,0 m <sup>2</sup> *1	2,5 kg/m <sup>2</sup> *1
DURO	Big Bag	1	1.000 kg	400 m <sup>2</sup> *1	2,5 kg/m <sup>2</sup> *1

\*1 Die Angaben gelten für eine Putzstärke von 1,5 mm und können je nach Untergrund variieren.

\*2 Den DURO Dover Weiß und Delphi Weiß gibt es nicht im 6 kg Eimer