

Tierrfino BASE Lehmoberputz

trocken ohne Fasern S II

Tierrfino BASE Lehmoberputz S II ist ein Lehmputzmörtel (Trockenmörtel) ohne Fasern zur Herstellung einer feinkörnigen Oberflächenstruktur. Innenputz nach DIN 18947 für Neu- und Altbauten sowie zur Restaurierung von historischen Gebäuden.

BASE trägt zu einem guten Feuchtigkeitsaustausch und einem harmonischen Raumklima bei. BASE Lehmoberputz ist einsetzbar als Wandheizungsputz, für Unebenheiten im Mauerwerk, für viele Innenwanddämmsysteme und als Untergrund für alle farbigen Tierrfino-Produkte. Der Lehmoberputz zeichnet sich durch eine hohe Festigkeit und bessere Verarbeitungseigenschaften aus.

Eigenschaften:

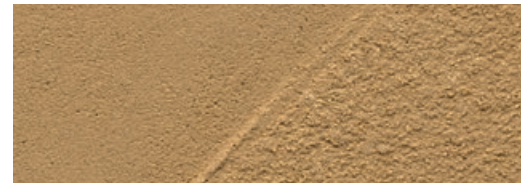
- ✓ dampfdiffusionsoffen, wärmeregulierend
- ✓ wärmespeichernd, körper- und luftschalldämmend
- ✓ 100 % recycelbar, Baustoffklasse A1: nicht brennbar
- ✓ Hand- und Maschinenputz (z.B. G 4)
- ✓ braun
- ✓ optimale Putzlage: 3 - 15 mm



Weitere Informationen, sowie das Technische Datenblatt finden Sie auf www.tierrfino.de/produkte/base



Strukturmuster:



Lehmoberputz trocken, geglättet oder gefilzt

Produkt	Gebinde	VPE/Palette	Einheit	Ergiebigkeit	Verbrauch
BASE Lehmoberputz trocken S II	Sack	48	25 kg	2,8 m ² *1	8,9 kg/m ² *1
BASE Lehmoberputz trocken S II	Big Bag	1	0,5 t	56 m ² *1	8,9 kg/m ² *1
BASE Lehmoberputz trocken S II	Big Bag	1	1,0 t	112 m ² *1	8,9 kg/m ² *1
BASE Lehmoberputz trocken S II	Silo*2		1,0 t	112 m ² *1	8,9 kg/m ² *1

*1 Die Angaben gelten für eine Putzstärke von 5 mm und können je nach Untergrund variieren.

*2 regional verfügbar