

Tierrfino T-PAINT Lehmstreichputz

Tierrfino T-PAINT Lehmstreichputz ist Farbe und Putz zugleich. Der T-PAINT ist eine aus Sand, Ton und pflanzlicher Stärke bestehende Strukturfarbe für Wände und Decken im Innenbereich. Der geruchsfreie T-PAINT ist von Natur aus antistatisch. T-PAINT lässt sich sehr leicht ausbessern und reinigen. T-PAINT verkürzt durch die grobe Struktur die Nachschallzeit von Geräuschen im Raum. Tierrfino T-PAINT ist in 8 Grundfarben lieferbar. Alle Farben sind untereinander mischbar und können mit einer zusätzlichen Pigmentzugabe verändert werden.



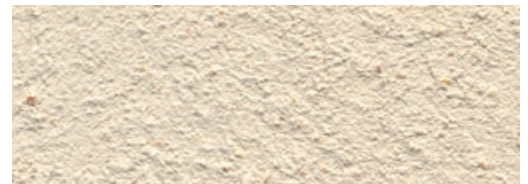
Eigenschaften:

- ✓ dampfdiffusionsoffen und wärmeregulierend
- ✓ viele lebendige Oberflächenstrukturen herstellbar
- ✓ feuchtigkeitsregulierend
- ✓ leichte Verarbeitung und schnell trocknend
- ✓ körper- und luftschalldämmend
- ✓ farbecht und UV beständig

Weitere Informationen, sowie das Technische Datenblatt finden Sie auf www.tierrfino.de/produkte/tpaint



Strukturmuster:



T-PAINT Dover Weiß, gestrichen

Produkt	Gebinde	VPE/Palette	Einheit	Ergiebigkeit	Verbrauch
T-PAINT	Eimer	1	0,5 kg	0,4 m ² *1	1,2 kg/m ² *1
T-PAINT	Eimer	72	6 kg	5 m ² *1	1,2 kg/m ² *1
T-PAINT	Eimer	44	12,5 kg	10 m ² *1	1,2 kg/m ² *1
T-PAINT	Big Bag	1	1.000 kg	833 m ² *1	1,2 kg/m ² *1

*1 Die Angaben beziehen sich auf einen zweimaligen, gleichmäßigen Auftrag und können je nach Untergrund variieren.