

# Tierrfino FINISH

## Lehmedelputz

Tierrfino FINISH ist ein farbiger Lehmedelputz und wird nur aus reinsten Sanden und farbigen Tönen hergestellt. Der Ton sorgt für die Farbigkeit und ist gleichzeitig das Bindemittel im FINISH. Die Oberflächen lassen sich leicht ausbessern und reinigen. Tierrfino FINISH ist in 8 Grundfarben lieferbar. Die Farben sind untereinander mischbar, wodurch ein breites Farbspektrum der mediterranen Farbwelt erreicht wird. Die Zugabe von Pigmenten ist eine weitere Möglichkeit die Farbvielfalt des Tierrfino FINISH zu erweitern.



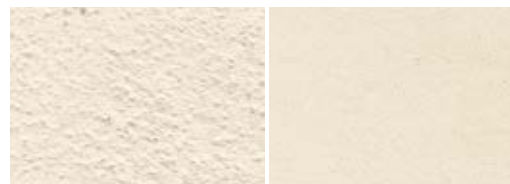
### Eigenschaften:

- ✓ dampfdiffusionsoffen und wärmeregulierend
- ✓ niedrige Gleichgewichtsfeuchte
- ✓ feuchtigkeitsregulierend
- ✓ kann geglättet und gefilzt werden
- ✓ körper- und luftschalldämmend
- ✓ farbecht und UV beständig
- ✓ antistatisch

Weitere Informationen, sowie das Technische Datenblatt finden Sie mit dem nebenstehenden QR-Code



### Strukturmuster:



FINISH Dover Weiß, gefilzt      Finish Dover Weiß, geglättet

Produkt	Gebinde	VPE/Palette	Einheit	Ergiebigkeit	Verbrauch
FINISH	Eimer	1	1 kg	0,2 m <sup>2*1</sup>	5 kg/m <sup>2*1</sup>
FINISH	Sack* <sup>2</sup>	42	25 kg	5 m <sup>2*1</sup>	5 kg/m <sup>2*1</sup>
FINISH	Big Bag	1	1.000 kg	200 m <sup>2*1</sup>	5 kg/m <sup>2*1</sup>

\*<sup>1</sup> Diese Angaben gelten für eine Putzstärke von 3 mm und können je nach Untergrund variieren.

\*<sup>2</sup> Nur Palettenabgabe und nur in den Farbtönen Dover und Delphi Weiß.