

## Tierrfino T-PAINT

### Lehmstreichputz

Tierrfino T-PAINT Lehmstreichputz ist Farbe und Putz zugleich. Der T-PAINT ist eine aus Sand, Ton und pflanzlicher Stärke bestehende Strukturfarbe für Wände und Decken im Innenbereich. Der geruchsfreie T-PAINT lässt sich sehr leicht ausbessern und reinigen und verkürzt durch die grobe Struktur die Nachschallzeit von Geräuschen im Raum. Tierrfino T-PAINT ist in 8 Grundfarben lieferbar. Die Farben sind untereinander mischbar, wodurch ein breites Farbspektrum der mediterranen Farbwelt erreicht wird. Die Zugabe von Pigmenten ist eine weitere Möglichkeit die Farbvielfalt des Tierrfino T-PAINT zu erweitern.

#### Eigenschaften:

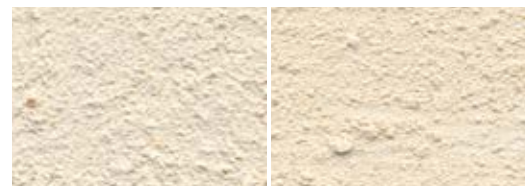
- ✓ dampfdiffusionsoffen und wärmeregulierend
- ✓ viele lebendige Oberflächenstrukturen herstellbar
- ✓ feuchtigkeitsregulierend
- ✓ leichte Verarbeitung und schnell trocknend
- ✓ körper- und luftschalldämmend
- ✓ farbecht und UV beständig
- ✓ antistatisch



Weitere Informationen, sowie das Technische Datenblatt finden Sie mit dem nebenstehenden QR-Code



#### Strukturmuster:



Tierrfino T-PAINT  
Dover Weiß,  
gestrichen,  
2 x gestrichen

Tierrfino T-PAINT  
Dover Weiß,  
stark verdünnt,  
2 x gestrichen

Produkt	Gebinde	VPE/Palette	Einheit	Ergiebigkeit	Verbrauch
T-PAINT	Eimer	1	0,5 kg	0,4 m <sup>2*1</sup>	1,2 kg/m <sup>2*1</sup>
T-PAINT	Eimer	72	6 kg	5 m <sup>2*1</sup>	1,2 kg/m <sup>2*1</sup>
T-PAINT	Eimer	44	12,5 kg	10 m <sup>2*1</sup>	1,2 kg/m <sup>2*1</sup>
T-PAINT	Big Bag	1	1.000 kg	833 m <sup>2*1</sup>	1,2 kg/m <sup>2*1</sup>

\*1 Die Angaben beziehen sich auf einen zweimaligen, gleichmäßigen Auftrag und können je nach Untergrund variieren.